

รายงานสถิติเกี่ยวกับการติดตั้งระบบ GPS

ณ วันที่ 8 พฤศจิกายน 2564

1. จำนวนผู้ให้บริการ GPS ที่เชื่อมต่อข้อมูลกับกรมการขนส่งทางบก 193 ราย
2. จำนวนผู้ให้บริการ GPS และจำนวนรุ่น GPS ที่ได้รับการรับรองจากกรม

| จำนวนผู้ให้บริการ GPS ที่ได้รับการรับรองจากกรม(ราย) | จำนวนรุ่น GPS ที่ได้รับการรับรองจากกรม (รุ่น) |
|---|---|
| 146   | 487   |

3. จำนวนรถที่เชื่อมต่อข้อมูลกับศูนย์ GPS

| รถโดยสารประจำทาง | รถโดยสารไม่ประจำทาง | รถบรรทุกไม่ประจำทาง | รถบรรทุกส่วนบุคคล | รถอื่นๆ | รวม     |
|------------------|---------------------|---------------------|-------------------|---------|---------|
| 20,967           | 49,203              | 145,198             | 252,405           | 50,983  | 518,756 |

4. จำนวนรถที่ต้องติดตั้ง GPS และที่ติดตั้ง GPS แล้ว

| ประเภทรถ        | จำนวนรถที่ต้องติดตั้ง GPS (คัน) | จำนวนรถที่ติดตั้ง GPS แล้ว (คัน) | รถที่ติดตั้ง GPS แล้ว (ร้อยละ) | ความเร็วเกิน (คัน) | ร้อยละของรถที่ใช้ความเร็วเกิน | ความเร็วสูงสุด (กม./ชม.) | ความเร็วเกินเฉลี่ย (กม./ชม.) |
|-----------------|---------------------------------|----------------------------------|--------------------------------|--------------------|-------------------------------|--------------------------|------------------------------|
| <b>รถโดยสาร</b> |                                 |                                  |                                |                    |                               |                          |                              |
| •ประจำทาง       | 17,262                          | 16,061                           | 93.04                          | 140                | 0.87                          | 128                      | 95.92                        |
| - หมวด 1        | 4,598                           | 3,397                            | 73.88                          |                    |                               |                          |                              |
| - หมวด 2        | 6,276                           | 6,276                            | 100.00                         |                    |                               |                          |                              |
| - หมวด 3        | 6,388                           | 6,388                            | 100.00                         |                    |                               |                          |                              |
| •ไม่ประจำทาง    | 49,203                          | 49,203                           | 100.00                         | 233                | 0.47                          | 132                      | 98.58                        |
| รวมรถโดยสาร     | 66,465                          | 65,264                           | 98.19                          | 373                | 0.57                          |                          | 97.58                        |
| <b>รถบรรทุก</b> |                                 |                                  |                                |                    |                               |                          |                              |
| •ไม่ประจำทาง    | 152,950                         | 145,198                          | 94.93                          | 224                | 0.15                          | 129                      | 100.86                       |
| •ส่วนบุคคล      | 252,405                         | 252,405                          | 100.00                         | 178                | 0.07                          | 121                      | 99.62                        |
| รวมรถบรรทุก     | 405,355                         | 397,603                          | 98.09                          | 402                | 0.10                          |                          | 100.31                       |
| รวมทั้งหมด      | 471,820                         | 462,867                          | 98.10                          | 775                | 0.17                          |                          | 99.00                        |

5. จำนวนรถตู้โดยสารที่ต้องติดตั้ง GPS และที่ติดตั้ง GPS แล้ว

| ประเภทรถ     | จำนวนรถที่ต้องติดตั้ง GPS (คัน) | จำนวนรถที่ติดตั้ง GPS แล้ว (คัน) | รถที่ติดตั้ง GPS แล้ว (ร้อยละ) | ความเร็วเกิน (คัน) | ร้อยละของรถที่ใช้ความเร็วเกิน | ความเร็วสูงสุด (กม./ชม.) | ความเร็วเกินเฉลี่ย (กม./ชม.) |
|--------------|---------------------------------|----------------------------------|--------------------------------|--------------------|-------------------------------|--------------------------|------------------------------|
| •ประจำทาง    | 8,736                           | 7,890                            | 90.32                          |                    |                               |                          |                              |
| - หมวด 1     | 2,913                           | 2,457                            | 84.35                          |                    |                               |                          |                              |
| - หมวด 2     | 2,759                           | 2,673                            | 96.88                          | 60                 | 2.24                          | 112                      | 95.83                        |
| - หมวด 3     | 3,064                           | 2,760                            | 90.08                          |                    |                               |                          |                              |
| •ไม่ประจำทาง | 24,441                          | 19,803                           | 81.02                          |                    |                               |                          |                              |
| รวมทั้งหมด   | 33,177                          | 27,693                           | 83.47                          |                    |                               |                          |                              |

6. จำนวนรถโดยสาร 2 ชั้น ที่ต้องติดตั้ง GPS และที่ติดตั้ง GPS แล้ว

| ประเภทรถ     | จำนวนรถที่ต้องติดตั้ง GPS (คัน) | จำนวนรถที่ติดตั้ง GPS แล้ว (คัน) | รถที่ติดตั้ง GPS แล้ว (ร้อยละ) | ความเร็วเกิน (คัน) | ร้อยละของรถที่ใช้ความเร็วเกิน | ความเร็วสูงสุด (กม./ชม.) | ความเร็วเกินเฉลี่ย (กม./ชม.) |
|--------------|---------------------------------|----------------------------------|--------------------------------|--------------------|-------------------------------|--------------------------|------------------------------|
| •ประจำทาง    | 1,201                           | 1,155                            | 96.17                          | 4                  | 0.35                          | 97                       | 94.25                        |
| •ไม่ประจำทาง | 4,789                           | 3,856                            | 80.52                          | 19                 | 0.49                          | 117                      | 97.52                        |
| •ส่วนบุคคล   | 32                              | 13                               | 40.63                          | 0                  | 0.00                          | 0                        | 0.00                         |
| รวมทั้งหมด   | 6,022                           | 5,024                            | 83.43                          | 23                 | 0.46                          |                          | 96.95                        |

7. จำนวนรถพยาบาลที่เชื่อมต่อข้อมูลกับศูนย์ GPS

หน่วย : คัน

| รย.1 | รย.2 | รย.3 | รวม   |
|------|------|------|-------|
| 951  | 182  | 15   | 1,148 |





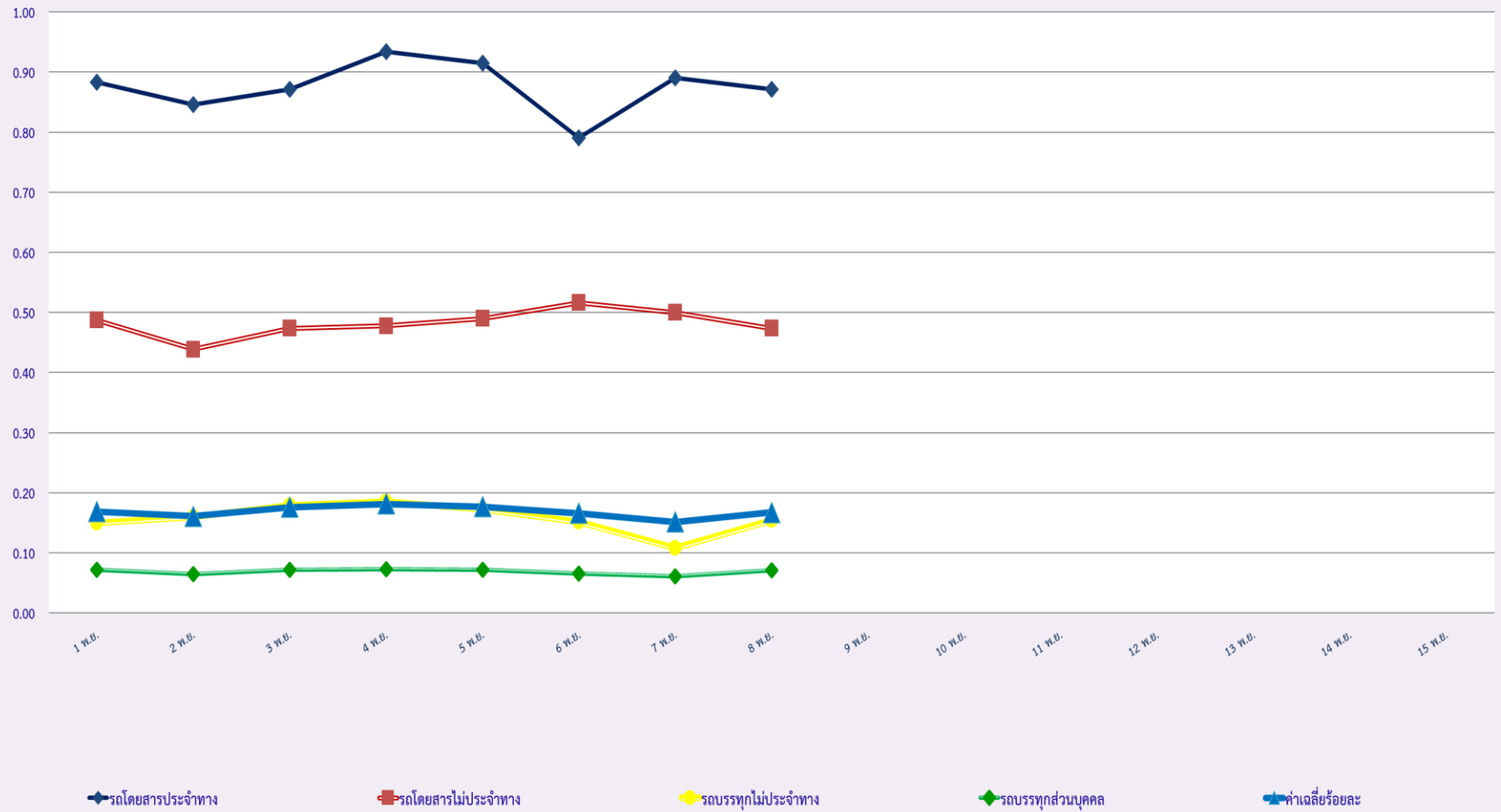


รายงานสถิติความเร็วเกินของรถตู้โดยสารประจำทาง หมวด 2 (บขส.)

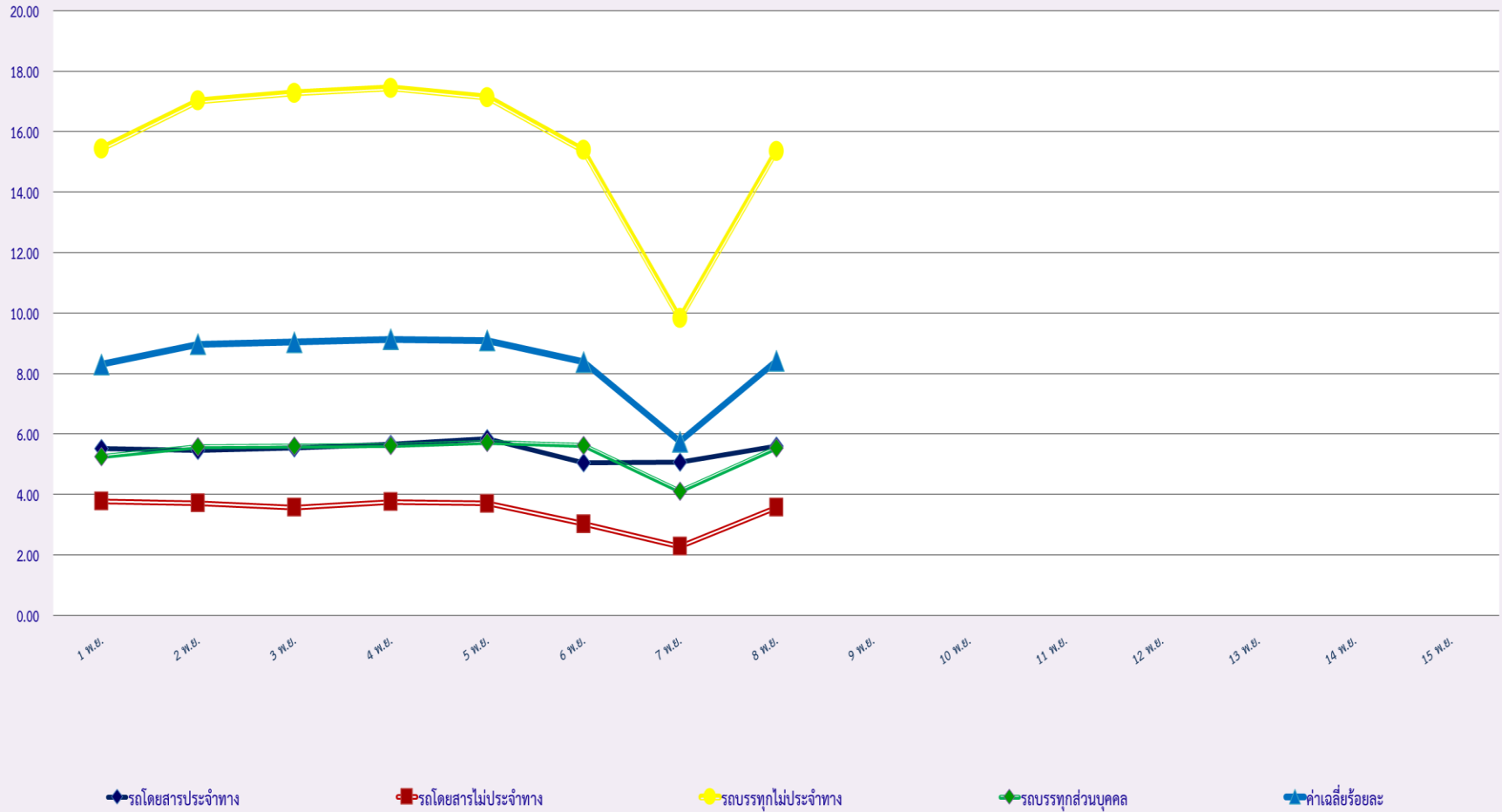
ประจำเดือน พฤศจิกายน 2564

| พื้นที่       |            | วันที่ |        |        |        |        |        |        |        |        |         |         |         |         |         |         |
|---------------|------------|--------|--------|--------|--------|--------|--------|--------|--------|--------|---------|---------|---------|---------|---------|---------|
|               |            | 1 พ.ย. | 2 พ.ย. | 3 พ.ย. | 4 พ.ย. | 5 พ.ย. | 6 พ.ย. | 7 พ.ย. | 8 พ.ย. | 9 พ.ย. | 10 พ.ย. | 11 พ.ย. | 12 พ.ย. | 13 พ.ย. | 14 พ.ย. | 15 พ.ย. |
| กรุงเทพมหานคร | จำนวน(คัน) | 5      | 3      | 3      | 3      | 6      | 4      | 3      | 2      |        |         |         |         |         |         |         |
|               | ร้อยละ     | 0.19   | 0.11   | 0.11   | 0.11   | 0.22   | 0.15   | 0.11   | 0.07   |        |         |         |         |         |         |         |
| ทั่วประเทศ    | จำนวน(คัน) | 59     | 59     | 53     | 61     | 59     | 54     | 63     | 60     |        |         |         |         |         |         |         |
|               | ร้อยละ     | 2.20   | 2.20   | 1.98   | 2.28   | 2.20   | 2.02   | 2.36   | 2.24   |        |         |         |         |         |         |         |

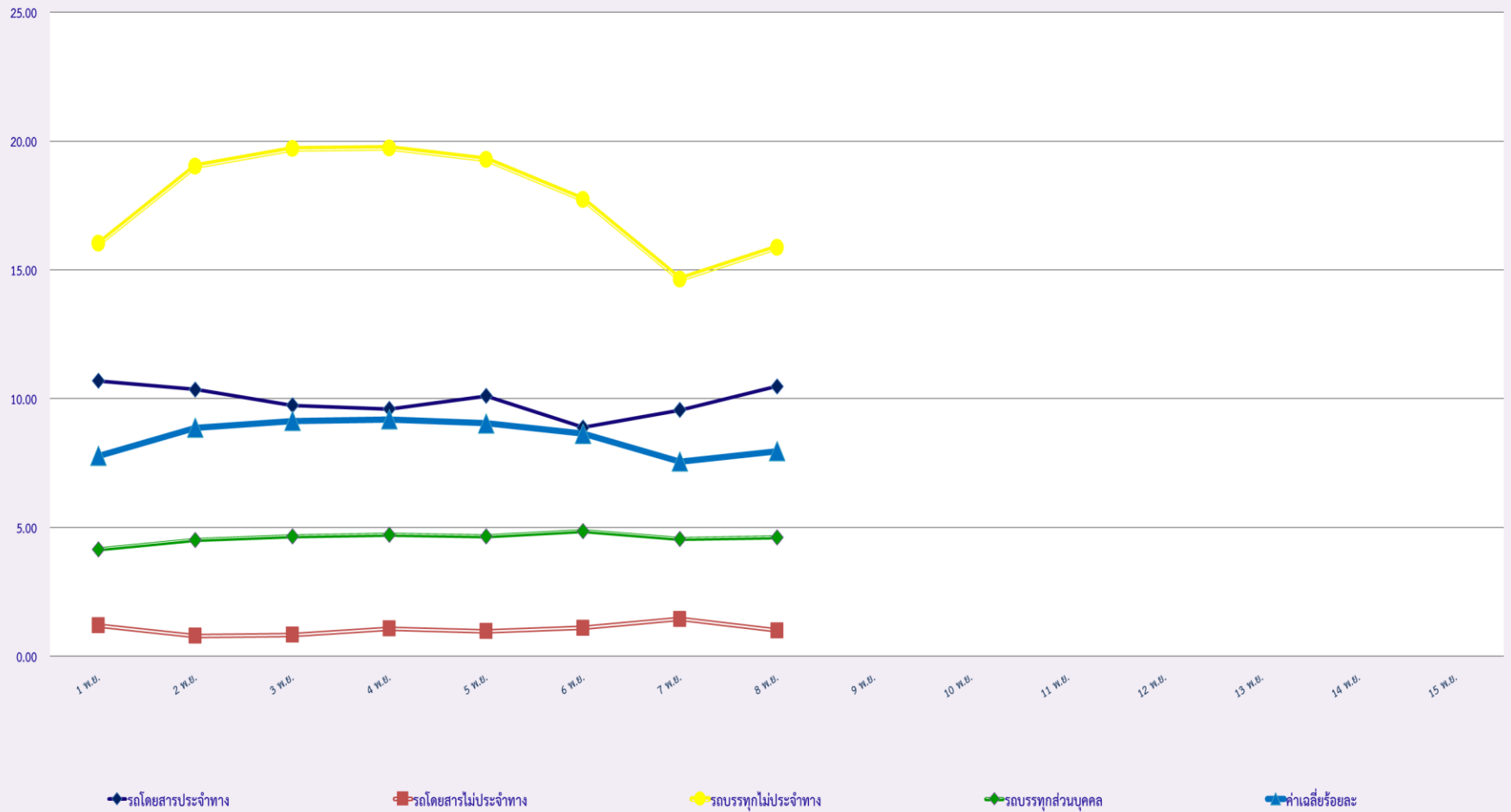
สถิติรถที่มีความเร็วเกินในรถแต่ละประเภท (ร้อยละ)



### สถิติการไม่แสดงตนของพนักงานขับรถในรถแต่ละประเภท (ร้อยละ)



### สถิติระยะเวลาการทำงานเกินของพนักงานขับรถในรถแต่ละประเภท (ร้อยละ)





สถิติรถตู้โดยสารประจำทาง หมวด 2(บขส.)ที่มีความเร็วเกิน (ร้อยละ)

